

# Les essentiels Linky



*Soyez incollables sur le nouveau compteur*

**enedis**  
L'ELECTRICITE EN RESEAU



Linky apporte **de nouveaux services** ①



Linky me permet d'agir sur **ma consommation d'électricité** ②



Linky permet une **facture précise** ③



Linky permet l'accès à de **nouvelles offres fournisseurs** ④



Linky protège **mes données** ⑤



Linky est utile **aux collectivités locales** ⑥



**Les poseurs Linky sont formés** ⑦



Linky est compatible avec **l'installation électrique existante** ⑧



Linky respecte **ma vie privée** ⑨



Linky utilise une **technologie fiable et éprouvée** ⑩



Linky est un outil pour **la transition énergétique** ⑪

# Linky apporte de nouveaux services



**Linky, ce sont de nombreux nouveaux services pour nos clients, particuliers, professionnels ou collectivités!**

**Actionner l'électricité en moins de 24h après son déménagement? Avec Linky, c'est possible! C'est plus de sérénité et des soucis en moins à gérer.**



## **Linky facilite la vie des clients.**

Plus besoin d'attendre un technicien pour modifier sa puissance ou relever le compteur : ces prestations se font automatiquement et à distance.

De même, détecter un incident, une panne ou planifier des opérations de dépannage devient plus facile avec Linky. Ce sont des interventions plus rapides et plus efficaces !



## Linky apporte de nouveaux services

Linky apporte des informations plus précises sur l'état du réseau. **Lorsqu'un client rencontre un problème électrique, les opérateurs du Centre d'Appel et Dépannage peuvent interroger le compteur à distance pour identifier la source de l'anomalie.** C'est ce qu'a fait Patrice, technicien Enedis à Caen.



### *Témoignage*



Avec Ping\* Linky, j'ai pu renseigner et satisfaire le directeur des syndicats CRIC Le Havre\*\* au sujet d'une résidence complètement « dans le noir ».

Le dépannage rapide l'a sans doute convaincu des avantages du compteur Linky. □□

\* Un Ping est une « question » envoyée par le concentrateur vers le compteur pour lui demander son état technique.

\*\* Syndicat de copropriété.

# Linky me permet d'agir sur ma consommation d'électricité



Selon l'ADEME\*, les informations de consommation permettent aux clients de faire en moyenne jusqu'à 10 % d'économies d'énergie. Pour en savoir plus, consultez l'avis de l'ADEME en tapant « Avis Ademe Linky » dans tous les moteurs de recherche.

**Avec Linky, le client peut prendre connaissance de la consommation d'électricité globale de son foyer.**

Sur son espace client ou sur l'application numérique « Enedis à mes côtés », le client peut consulter la consommation de son foyer, au jour le jour (ou par mois, par semaine, par heure...).

Grâce à ces outils en ligne, le client peut agir sur sa consommation, adopter des éco-gestes et **maîtriser ses dépenses.**

\* Source ADEME du 29 septembre 2018.



reforestACTION

Faites un geste pour la planète !  
Avec le partenariat Enedis-  
Reforest'Action, un arbre est planté  
tous les 20 comptes clients ouverts.




## Linky me permet d'agir sur **ma** **consommation** **d'électricité**

**Grâce au compteur Linky, le client peut maintenant voir à quel moment de la journée il consomme le plus.** Il peut ainsi modifier son comportement, ou choisir de changer ses usages, en matière de consommation électrique.

### *Témoignage*

Marie, cliente habitant à Toulouse



Nous sommes un couple avec deux enfants et vivons en maison individuelle aux Amidonniers. Comme chaque famille, nous sommes soucieux de nos dépenses. Jusqu'à présent, on allait noter sur un papier les index pour évaluer nos consommations en heures pleines et en heures creuses. Avec l'espace client Linky, nous pourrons plus facilement calculer si ce contrat nous permet de faire des économies. 

## Linky permet une **facture précise**



**Avec Linky, chaque ménage pourra être facturé de sa consommation réelle du mois et non plus sur une base estimée.**

**Le remplacement du compteur ne modifie en rien le contrat** que le client a souscrit avec son fournisseur d'électricité.

**Le compteur Linky compte exactement la même énergie que le compteur précédent.** Il n'est ni plus ni moins précis. Il respecte les mêmes normes de comptage et est certifié par des laboratoires de mesure indépendants.

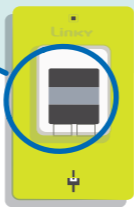


## Linky permet une facture précise

Enedis est une entreprise de service public, dont l'activité est étroitement surveillée par les pouvoirs publics.

### LNE

Le compteur est certifié par le Laboratoire national de métrologie et d'essais



### ÉTAT

Le ministère de la Transition écologique et solidaire contrôle les règles de comptage

### CRE

Les règles de facturation sont définies par la Commission de Régulation de l'Énergie

**Attention, la pose du compteur remet, dans certains cas, la situation client en conformité avec son contrat.** Il se peut que des clients aient chez eux des disjoncteurs mal réglés ou anciens qui ne jouent plus leur rôle. Le client peut alors consommer – en toute bonne foi – plus de puissance que la puissance souscrite de son contrat, sans provoquer l'ouverture du disjoncteur.

**L'installation du compteur Linky fait revenir le client à une situation de cohérence avec le contrat souscrit, qui peut ne plus être adapté aux besoins du foyer.** Dans ce cas, le client peut demander à son fournisseur une augmentation de la puissance souscrite, augmentation gratuite l'année de la pose du compteur.

Cela représente moins de 1% des clients concernés par la pose du compteur.





## Linky permet l'accès à de **nouvelles offres fournisseurs**



**Des fournisseurs proposent déjà de nouvelles offres d'électricité.**

**Grâce à Linky, les clients ont la possibilité de souscrire à des offres mieux adaptées à leur profil de consommation**, auprès du fournisseur d'électricité de leur choix. Ainsi, ils peuvent choisir entre des offres plus intéressantes le week-end, pendant la période estivale et la nuit... et ce n'est que le début !

En comparant les offres sur le site [energie-info.fr](http://energie-info.fr) du Médiateur de l'énergie, le client pourra choisir la formule la plus avantageuse pour lui.



## Linky permet l'accès à de **nouvelles offres fournisseurs**

**Aujourd'hui, plus de 60 fournisseurs d'électricité sont présents sur le marché.** Certains proposent déjà des offres très intéressantes, dédiées aux clients équipés de compteurs Linky.

### *Témoignages*



Avec Linky, la première innovation est de [...] permettre aux gens qui consomment quand les prix sont faibles de bénéficier de tarifs faibles – voire beaucoup plus faibles, car nous allons **jusqu'à - 30 % par rapport au TRV\*** – ce que nous ne pourrions pas faire sans Linky. »

« L'offre permet au consommateur de déplacer ses consommations la nuit, de 2 h à 6 h du matin où nous proposons **- 50 % par rapport aux heures pleines**. Cela permet au consommateur de déplacer certains usages, comme les chauffe-eau à des moments où l'électricité est la moins chère. »

« Nous avons sorti de nouvelles offres de marché qui s'appuient sur le compteur Linky. [...] Elles donnent l'opportunité au client de déplacer sa consommation de la semaine vers le week-end **où c'est jusqu'à 37 % moins cher.** »

\* Tarif Régulé de Vente.

# Linky protège mes données



**Enedis a pris toutes les mesures nécessaires afin de garantir la confidentialité et la sécurité des informations de consommation des clients.**

**Le niveau de protection du système Linky est du même niveau que celui des banques ou de la Défense nationale.**

Les informations qui circulent sont chiffrées et **ne contiennent pas de données personnelles** (ni noms, ni adresses, ni numéro de téléphone...).

**Seul l'index de consommation journalier** circule entre le compteur et le concentrateur.



Ces informations sont chiffrées et des équipes spécialisées veillent tous les jours à leur protection.



## Linky protège mes données

**Enedis applique une vigilance accrue pour la protection des informations de consommations et suit scrupuleusement toutes les préconisations de la CNIL, qui opère des contrôles réguliers.**

Audits sécurité

**ANSSI**  
Agence  
Nationale de la  
Sécurité des  
Systèmes  
d'Information



Respect  
de la vie privée

**CNIL**  
Commission  
Nationale de  
l'Informatique  
et des Libertés

Le système Linky est par ailleurs régulièrement audité par l'Agence Nationale de Sécurité des Systèmes d'Information.

# Linky est utile aux collectivités locales



Grâce aux informations  
fournies par les compteurs  
Linky, les collectivités locales  
peuvent désormais agir plus  
facilement en faveur de  
la transition énergétique.

Conformément aux  
recommandations  
de la CNIL, Enedis  
met à disposition  
des collectivités  
des données de  
consommation  
globalisées et  
totalement  
anonymisées.



- Amélioration de la **performance énergétique** ;
- Mise en place de **programmes de rénovation thermique** ;
- Participe à la création **d'écoquartiers** ;

Elles peuvent aussi **mieux cibler les investissements** sur le réseau électrique, pour les réaliser là où c'est le plus utile.



## Linky est utile aux collectivités locales

### L'optimisation de l'éclairage public à Muttersholtz

La commune de Muttersholtz en Alsace ambitionne de devenir un « smart dorf » exemplaire (smart village). **Linky arrive à point nommé pour lui donner les moyens de ses ambitions !**

La commune a demandé à Enedis **d'enregistrer la consommation de ses points d'éclairage public** toutes les 10 minutes. Ce service est mis à disposition gratuitement pour les communes qui en font la demande.

Avec ces mesures fines, les anomalies sont facilement repérées et la **commune a pu améliorer l'exploitation de son système d'éclairage**, réalisant du même coup des économies. Et ce n'est pas rien : l'éclairage public représente généralement le 2<sup>e</sup> poste de dépenses énergétiques des communes !



# Les poseurs Linky sont formés



**Qu'ils soient posés par des salariés Enedis ou des prestataires, tous les installateurs de compteurs Linky sont formés et habilités à réaliser des interventions sur des matériels sous tension.**

Comme dans tous ses domaines d'activité, Enedis mène **une politique rigoureuse de sélection et de formation de ses partenaires**. Ils sont tenus au **même niveau d'exigence que tous les professionnels de l'électricité**, dont la qualité du geste technique est une priorité de chaque instant. Intervenant sur des ouvrages électriques, les poseurs reçoivent une formation spécifique **afin d'assurer la sécurité maximale à la fois pour eux, les clients et les ouvrages sur lesquels ils opèrent.**

Plus de  
**3 000**  
techniciens  
formés





## Les poseurs Linky sont formés

**3 étapes et 7 semaines de formation. Retour sur ces trois temps forts des installateurs Linky.**

**1** Une **habilitation** pour remplacer les compteurs sur la partie terminale.



**2** Une **formation « Technicien Linky »**, comportant quatre niveaux, permettant d'acquérir les compétences indiquées par l'UTE C18-510, nécessaires pour obtenir les habilitations électriques :

1. Électricien de base
2. Électricien comptage hors tension
3. Électricien sous tension\*
4. Électricien Linky

**3** Un **« titre de qualification »**, établi par le manager de l'entreprise de pose. Ce document récapitule le parcours de formation réalisé, les dates de formations et permet d'identifier les organismes ayant dispensé la formation.

\* Obligatoirement dispensée par un organisme agréé par le Comité des Travaux sous Tension.



## Linky est compatible avec **l'installation existante**



**Testé et conforme aux normes en vigueur dans l'Union européenne, le nouveau compteur est compatible avec toutes les installations intérieures et ne perturbe ni n'endommage les appareils électriques.**

Comme toute coupure liée à un incident (ex. lors d'un orage), **seule la coupure d'électricité nécessaire à l'installation du compteur peut dérégler certains appareils, notamment les plus anciens.**



## Linky est compatible avec l'installation existante

Linky permet, grâce à ses fonctionnalités, de limiter de possibles dommages aux appareils électriques du logement, en cas de détection d'une surtension sur le réseau. Dans ce cas, **le compteur isole automatiquement l'installation électrique intérieure du client**. C'est une bonne nouvelle, surtout quand on vient de changer son électroménager !

### *Témoignage*

Cédric, technicien  
d'intervention en Côtes-d'Armor



Une surtension a été détectée à Pordic, dans les Côtes-d'Armor. Elle a provoqué bien des dégâts chez une cliente, qui a eu besoin qu'un technicien se déplace pour la dépanner. Pourtant, son voisin n'a eu lui à déplorer aucun dommage. Pourquoi ? Il est équipé d'un compteur Linky qui avait fait son travail en s'ouvrant lors de la détection de la surtension. Ne sachant pas que le compteur Linky avait ce type de fonctionnalité, la cliente souhaite aujourd'hui être équipée. ☑☑

# Linky respecte ma vie privée



## Le compteur communicant respecte la vie privée des clients.

En dehors des besoins de facturation, les mesures de consommation ne peuvent être transmises à un tiers sans l'accord explicite du client.



Comme l'ancien compteur, **Linky mesure simplement la consommation d'électricité globale du foyer**, en kWh. Il ne connaît ni la consommation d'un équipement en particulier, ni la consommation en temps réel du foyer et encore moins les informations personnelles du client (nom, coordonnées bancaires, etc.).

Enedis applique **une vigilance accrue pour la protection des données de consommation** et suit scrupuleusement toutes les préconisations de la CNIL\*, qui opère des contrôles réguliers.

\* CNIL : Commission Nationale de l'Informatique et des Libertés. Cette institution est le «gendarme» des données.



## Linky respecte ma vie privée

### Transmission de votre consommation globale en kWh



1 fois par jour\*

ENEDIS

1 fois par mois\*

1 fois par jour\*

À votre fournisseur  
d'électricité

Dans votre espace personnel,  
gratuit et sécurisé



Pour qu'il vous facture  
l'électricité consommée.



Pour suivre vos consommations jour  
par jour et consulter l'historique.

\* Informations chiffrées.

# Linky utilise une technologie fiable et éprouvée



Le compteur Linky fonctionne par Courant Porteur en Ligne (CPL) : une technologie utilisée depuis 40 ans pour envoyer à 11 millions de foyers le signal heure pleine/heure creuse pour déclencher les ballons d'eau chaude. C'est donc une technologie fiable et éprouvée.

## Le compteur ne change pas l'environnement électromagnétique du foyer.

Différents organismes indépendants ont réalisé des mesures d'exposition (l'ANFR, le CSTB, l'ANSES\*). Tous leurs rapports vont dans le même sens.

Les mesures réalisées à proximité du compteur Linky **sont entre 100 et 600 fois inférieures à la valeur limite réglementaire.**



\* ANFR : Agence Nationale des Fréquences.  
CSTB : Centre Scientifique et Technique du Bâtiment.  
ANSES : Agence Nationale de Sécurité Sanitaire de l'alimentation, de l'environnement et du travail.



## Linky utilise une technologie fiable et éprouvée

L'ANFR et l'ANSES ont démontré que le compteur ne change pas l'environnement électromagnétique du foyer car il utilise une technologie filaire, le Courant Porteur en Ligne (CPL). Les études sont consultables sur Internet, avec les mots-clés « ANFR Linky » et « ANSES Linky » dans tous les moteurs de recherche.

### Exposition liée à l'utilisation des objets de la vie courante\*

Le champ électrique des 2 compteurs est équivalent. Le compteur Linky émet un champ électromagnétique inférieur à la plupart des appareils présents dans la maison.

COMPTEUR BLEU  
ANCIENNE  
GÉNÉRATION



NOUVELLE  
GÉNÉRATION

Mesures réalisées  
à 50 cm des appareils

3,6 V/m  
Ampoule basse  
consommation

0,1 V/m  
Compteur  
Linky

0,47 V/m  
Ordinateur

2,8 V/m  
Box wifi

30 V/m  
Plaque à  
induction

0,4 V/m  
Téléphone  
sans fil (socle)

3,1 V/m  
Four à  
micro-ondes



\* Source : CSTB, ANFR, mesures réalisées chez des clients.  
Pour une valeur limite réglementaire de 87 V/m dans cette gamme de fréquences.

Pour plus d'informations, rendez-vous sur la [Maison ANFR](#).

# Linky est un outil pour la transition énergétique



**Le compteur Linky favorise le développement des énergies renouvelables, des véhicules électriques et permet d'agir sur la maîtrise de l'énergie.**

L'auto-consommation est la capacité de produire et de consommer sa propre électricité.



**Il simplifie par exemple le raccordement d'installations photovoltaïques** à l'échelle d'un immeuble ou d'un quartier.

Déjà, des collectivités développent des solutions d'autoconsommation collectives, favorisant ainsi le développement de leur territoire.



# Linky est un outil pour la transition énergétique

## Linky est un outil essentiel pour réaliser la transition énergétique dans le domaine de l'électricité

Linky donne une meilleure connaissance du réseau. Il facilite en cela l'intégration des énergies renouvelables et des nouveaux modes de consommation (véhicules électriques, autoconsommation), qui sont amenés à augmenter significativement dans les prochaines années.

**3x plus** de producteurs d'ENR en 2028

**400 000** en 2018  $\xrightarrow{3x}$  **1,2 million** en 2028

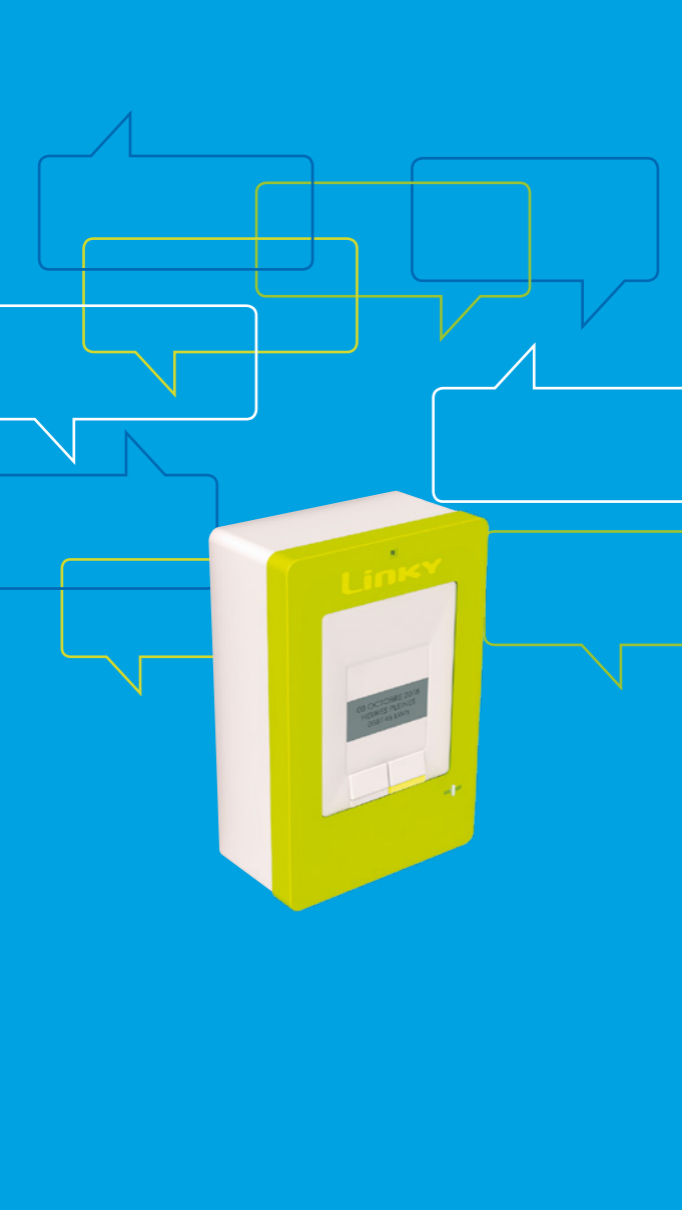
**33 000** clients ont déjà opté pour l'autoconsommation **Plus de 50%** des nouveaux raccordements de production PV concernent des autoconsommateurs

**+ de 150 000 véhicules hybrides et 100% électriques** circulent en France en 2018

**7 millions de bornes de recharges d'ici à 2030** seront installées et raccordées par Enedis au réseau d'électricité







Enedis est une entreprise de service public, gestionnaire du réseau de distribution d'électricité. Elle développe, exploite, modernise le réseau électrique et gère les données associées.

Elle réalise les raccordements des clients, le dépannage 24h/24, le relevé des compteurs et toutes les interventions techniques. Elle est indépendante des fournisseurs d'énergie qui sont chargés de la vente et de la gestion du contrat de fourniture d'électricité.

## Retrouvez-nous sur Internet



enedis.fr



enedis.official



@enedis



enedis.official



Une question ? Appelez le Numéro vert Linky

0 800 054 659

Service & appel  
gratuits

**Enedis** - Tour Enedis, 34 place des Corolles -  
92079 Paris La Défense - enedis.fr

SA à directoire et à conseil de surveillance au capital de 270 037 000 euros -  
R.C.S. Nanterre 444 608 442